



品川区立城南第二小学校  
校長 森嶋 尚子  
養護教諭 前川 莉穂

梅雨の季節がやってきます。梅雨ときは、じめじめと蒸し暑い日が続いたと思ったら急にひんやり肌寒くなることもあり、日々体調管理に気をつけないと感じます。調節しやすい服装を心がけるとともに、雨で濡れた時に使えるようハンドタオルや替えの靴下の準備をお願いいたします。

## 梅雨の季節です 足元に注意!

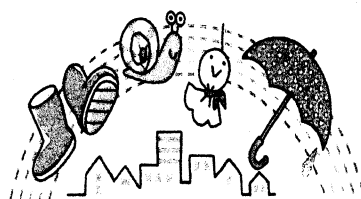
普段は気にしないような、身のまわりのこんなところ。

◎マンホール ◎道路の白線 ◎歩道 ◎昇降口の床 ◎廊下

雨の日は、意外な大ケガにつながる場合があります。例えば・・・

- 歩いていてマンホールの上ですべり、手をついた時に骨折した。
- 階段を駆け下りようとした際にすべって頭を打った。
- 水たまりを避けようとして、後ろから来た自転車にぶつかりそうになった。

等の例があります。足元はもちろん、まわりの様子にも注意して生活するようご家庭でもお声かけください。



## 6月の保健行事

1日(火)	総合診断	3・5年
3日(木)	眼科健診	2・3・4年
4日(金)	耳鼻科健診	1・3・6年
10日(木)	眼科健診	1・5・6年
14日(月)	総合診断	2・4年
16日(水)	色覚検査	4年希望者
18日(金)	耳鼻科健診	2・4・5年
22日(火)	プール前耳鼻科健診	対象者

## 色覚検査を実施します!

4年生の保護者の方へ

希望者のみ検査を実施します(調査票配布済み)。検査の結果は後日お知らせします。詳しい検査が必要な場合は、眼科校医の新馬場眼科にて受診してください。

※総合診断は、プール前内科健診のことです。

※28日(月)から水泳の学習が始まります。耳鼻科健診、眼科健診で治療を勧められたご家庭は、水泳が始まる前までに受診をお願いいたします。

## 6月4~10日は 歯と口の健康週間です

歯の健康は、体の健康を維持するためにも重要とされています。将来、歯がなくなってしまうと上手にしゃべれなくなる、顔のかたちが変わる、物が噛めなくなる、力が入らなくなる、脳の働きが悪くなるなど、たくさん問題が生じてきます。今年度は全学年、すでに歯科健診を終えています。大切な歯を守るために、お子さんの歯の健康状態を把握して治療が必要な場合は、早目に治療をお願いいたします。

本校の口腔内の実態として、むし歯は全学年ともに少ないですが、むし歯があっても医療機関を受診していないケースが見られ、むし歯の本数が増えたり、複数本のむし歯を保有したりしている児童が多く見られます。また、むし歯はなくても、歯垢や歯石などの汚れがある児童も目立ちます。

本校の口腔内の実態として、むし歯は全学年ともに少ないですが、むし歯があっても医療機関を受診していないケースが見られ、むし歯の本数が増えたり、複数本のむし歯を保有したりしている児童が多く見られます。また、むし歯はなくても、歯垢や歯石などの汚れがある児童も目立ちます。

## 歯の2大疾患なぜ、ミウなった?

歯が痛い〜〜!

**歯そのものが溶ける  
むし歯**

歯が溶けて穴があいています。穴はエナメル質から象牙質、歯髄(神経)まで進んで痛みが出てきました。

歯がグラグラ〜〜!

**歯の周りが壊れる  
歯周病**

歯ぐきや歯を支える骨が壊されて、歯がグラグラ。放っておくと歯が抜け落ちる!

なぜ、歯が溶けたの?

なぜ、歯の周りが壊れたの?

歯を溶かすのは「酸」! むし歯菌は食べものの中の「糖」を使って「酸」を作ります。



歯周病菌は毒素で歯の周囲を攻撃します。攻撃されたところは炎症を起こし、壊れていきます。



その原因は?

## どっちも同じ 歯垢だった

口の中の細菌がかたまっただけが歯垢。その中には、むし歯菌や歯周病菌がいます。つまりむし歯も歯周病も、原因は歯垢!

歯垢は  
歯みがきをしないと  
取れません。

