

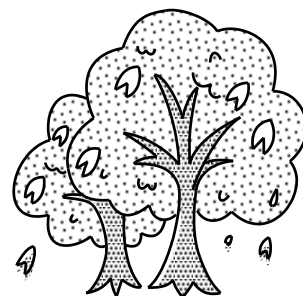
# なかよし

1組担任 小暮 慶子  
2組担任 高田 莉圭

## ご入学おめでとうございます

健やかな成長を重ね、本日の入学の日を迎えられましたこと、心よりお祝い申し上げます。

お子様が、1日も早く学校に慣れ、楽しく充実した学校生活を送れるよう、私達も、精一杯力を合わせて頑張ります。どうぞ温かいご支援のほど、よろしく願いいたします。



### 1組 小暮 慶子

入学おめでとうございます。「友達と一緒にだと勇気が出るな。」「頑張るとできるようになるぞ!」「学校って楽しいな。」そんな想いをもてるクラスにしたいと思います。  
1年間よろしく願いします。

### 2組 高田 莉圭

入学おめでとうございます。楽しく仲良く、学んだり、遊んだりして充実した1年にしていきたいです。子どもたちに負けないように、私も元気に頑張ります。1年間よろしく願いいたします。

## 4月の主な行事予定

6日(火)	入学式	19日(月)	全校朝会
7日(水)	安全指導		家庭訪問①
8日(木)	給食開始(簡易給食) 避難訓練	21日(水)	体育朝会 家庭訪問②
9日(金)	家庭訪問用紙 <b>提出×切</b>	23日(金)	縦割り班顔合わせ
12日(月)	尿検査(1次)回収日 保護者会(1:20~) <b>書類提出日</b> ①非常災害時児童カード ②通学路 ③保健関係の書類の提出日	26日(月)	全校朝会 家庭訪問③
13日(火)	1年生を迎える会	27日(火)	家庭訪問④
14日(水)	委員長発表集会 交通安全教室	28日(水)	音楽朝会 家庭訪問⑤ 視力検査
15日(木)	発育測定	29日(木)	昭和の日
16日(金)	内科(下校が遅くなります。13:40頃)		
17日(土)	土曜授業		



# 13日までの学習予定 (14日以降の詳細は後日、別紙にてお知らせ致します。)

	学習予定	持ち物	下校予定時刻
7日 (水)	<ul style="list-style-type: none"> <li>・あいさつと返事</li> <li>・朝、帰りのしたく</li> <li>・廊下の歩き方</li> <li>・靴箱、ロッカー、トイレ</li> <li>・手洗い場の使い方</li> <li>・安全指導</li> <li>・道具箱調べと中身の出し入れ</li> <li>・下校の仕方</li> </ul>	<ul style="list-style-type: none"> <li>・ランドセル</li> <li>・道具箱 (はさみ、クレパス、色鉛筆、マイネームペン・折り紙・のり)</li> <li>※すまいるに行く児童は、お弁当</li> </ul>	11:35
8日 (木)	<ul style="list-style-type: none"> <li>・立ち方、座り方</li> <li>・自己紹介</li> <li>・話の聞き方、話し方</li> <li>・1年生を迎える会に向けて</li> <li>・給食開始 (簡易給食)</li> <li>・配膳の仕方</li> <li>・避難訓練の見学</li> </ul>	<ul style="list-style-type: none"> <li>・ランチョンマットと給食用ハンカチ</li> <li>・マスクケース</li> <li>・粘土</li> <li>・体育着</li> <li>※すまいるに行く児童は、お弁当。(簡易給食のため)</li> </ul>	13:10
9日 (金)	<ul style="list-style-type: none"> <li>・1年生を迎える会に向けて</li> <li>・教科書の点検と出し入れ (国語・算数)</li> <li>・名札作り</li> </ul>	<ul style="list-style-type: none"> <li>・国語、算数 (教科書とノート) (体育着は置いてかえます)</li> <li>・<b>家庭訪問用紙提出</b></li> </ul>	13:10
12日 (月)	<ul style="list-style-type: none"> <li>・1年生を迎える会に向けて</li> <li>・ひらがなの練習</li> <li>・校庭遊びの練習</li> <li>・体育着の着替え方・並び方</li> </ul>	<ul style="list-style-type: none"> <li>・<b>保健関係書類</b>・<b>通学路</b></li> <li>・<b>非常災害時児童カード</b></li> <li>・<b>尿検査1次</b> 回収</li> <li>・上履き</li> </ul>	12:45  保護者会のため、早目の下校
13日 (火)	<ul style="list-style-type: none"> <li>・1年生を迎える会</li> <li>・ひらがな練習</li> <li>・クレパスの使い方</li> <li>・算数 (1~5のなかま)</li> </ul>	<ul style="list-style-type: none"> <li>・汚れても良い服装又はスモッグ</li> <li>※時間割配布</li> </ul>	13:10

## 毎日持ってくるもの

- ・国語の教科書とノート ・算数の教科書とノート ・タブレット (後日配布)
- ・計算ドリルとドリルノート (後日配布)
- ・筆箱 (Bか2Bの鉛筆4~5本、においのしない白い消しゴム、赤鉛筆1~2本)
- ・ランチョンマットと給食用ハンカチ ・歯みがきセット (しばらくの間、実施しません)
- ・下敷き(無地) ・連絡袋 ・連絡帳 ・自由帳 ・ハンカチ、ちり紙 ・健康観察表
- ・予備用マスク (数枚) ・マスクケース ・水筒 (中身は水、必要な人のみ)

## 学校に置いておくもの

- ・道具箱 ・粘土 ・うたはともだち (歌集です。後日配布、6年間使用します。)
- ・防災頭巾 (ご購入された方は、カバーの中に領収書が入っていますのでご確認ください。名前を書いてあるものは、体育館入り口にてお預かりします。まだの方は記名していただき、明日持たせてください。)

裏面もご覧ください

## 身につけるもの

- ・名札（左胸）… 1学期間、校内で付けます。
- ・黄色い帽子 … 1年間かぶります。左側にワッペン（保険加入の印なので3月末まで）を付けてください。
- ・まもるっち … 首からさげます。毎日充電してください。校内では、電源を切って、ランドセルに入れておきます。（下校の下駄箱を出たところで電源を入れます）
- ・ハンカチ、ちり紙… ポケットポーチを使用しても構いませんがシンプルな物にします。  
必ず、名前の記名をお願いいたします。

## 《お願い》

1 登校	開門は8時00分です。（朝食、用便をすませるようにしてください。） <b>8時10分まで</b> には教室に着くように送り出してください。全校朝会や児童集会は、朝の支度を終えて、8時15分スタートです。 <b>※感染症予防の一環として、マスク着用と登校時刻(8:00-8:15)の厳守をお願い致します。</b> <b>※ 登下校は必ず通学路を通る、寄り道はしない等、お子さんに必ず話しておいてください。</b>
2 下校	<b>4月17日(土)まで</b> 、担任・主事が下校時に途中まで送ります。同じ方向へ帰るお子さんは一緒に帰ります。 <b>一人でも帰れるように通学路をしっかりと教えてください。その日にすまいるスクールに行くかどうか、朝、お子さんに話しておいてください。</b>
3 持ち物	すべての持ち物に <b>ひらがなではっきりと記名</b> してください。 学年だよりをご覧になり、お子さんと一緒に揃えてください。 自分で準備する習慣が身に付くまで、見守ってあげてください。
4 連絡	担任への連絡は、 <b>連絡帳</b> をお願いします。連絡を記入した日は、「朝、先生に見せてね。」と必ず、お子さんに伝えてください。 <b>書いたページが見えるように折り返して（書いたページが外側になるように）、連絡袋に入れてください。</b> <b>欠席の連絡も連絡帳に書き、ご兄弟か近所の小山小学校のお子さんに頼んでください。</b> <b>※連絡帳のやり取りができない場合は、保護者の方が電話にて8:15までにご連絡ください。</b> （インフルエンザ・ノロウイルス・コロナウイルス等の感染症、または疑いのある場合には連絡帳のやり取りはお控えください。）
5 提出物	学年だよりを読んでいただき、 <b>提出物の期限を守るよう</b> にお願いします。 ☆家庭訪問用紙・・・ <b>4月9日（金）まで</b> ☆保健関係の書類 ☆尿検査 ☆非常災害時児童カード ☆通学路 } <b>4月12日（月）まで</b>
6 連絡袋 連絡帳	学校からのおたより、配布物などを入れて帰ります。 <b>連絡帳は、毎日、お子さんにご確認していただき、サインをお願いします。（忘れ物があった場合は、赤で書きます。次の日に必ず持たせてください。）</b>
7 保護者会	<b>12日（月）13時20分</b> から行います。 <b>欠席の場合は、必ず連絡帳でお知らせください。</b> 来校の際は、検温・マスク着用の上、スリッパなど上履きと下履きを入れるビニール袋をご用意していただき、持って移動してください。
8 上履き	毎週金曜日（土曜授業のある場合には土曜日）に持ち帰りますので、きれいに洗って、体育着と一緒に <b>次の週の始めの日に持たせてください。</b>

9 給食	<p><b>8日(木)から始まります。(8日は簡易給食です。)</b></p> <p>ランチョンマットと給食用ハンカチは毎日持ち帰りますので、洗濯をお願いします。給食の時は、外したマスクをケースに入れます。マスクケースは毎日持ってきます。</p> <p>白衣は給食当番の人が金曜日に持ち帰り、洗濯・アイロンがけをして月曜日に持ってくることになっています。ご協力ください。</p>
10 教材費	詳しくは、保護者会の際にお知らせします。



## 本日お配りした物 ※お子さんと一緒に封筒の中身を確認してください。

### □教科書

こくご、さんすう、せいかつ(上)、(しみんか)、おんがく、ずがこうさく(1・2上)

※しみんかの教科書は、教室に置いておきます。

### □青色の封筒:手紙類・その他

○手紙類: 学年だより「なかよし」、六中小山学校通信、品川区立小山小学校組織、

生活のきまりと育てたい児童像、

週時程表、4月給食だより(裏面:献立表)、

新学期提出書類についてのお願い、通学路

非常災害時児童カード(裏面:非常災害時児童カード記入のお願い)

保護者会のお知らせ、家庭訪問のお知らせ

自転車ヘルメット着用の取り組みのお知らせ

すまいるスクールより(1枚)

道具箱用(黄緑色「おとまりのへや」・水色「もちかえりのへや」の2枚)

↳ ※道具箱の内側に貼ってください。

その他冊子類

○その他: PTAお祝い(色鉛筆)、※色鉛筆は学校で使うため、記名をお願いします。

交通安全ワッペン

### □茶色の封筒:保健関係配布物

保護者のみなさまへ 保健調査票 心臓検診調査票 結核検診のお知らせ

保健だより(裏面:日本スポーツ振興センターの災害共済給付制度について)

### □PTAからの封筒

□まもるっちのビニール袋:まもるっち(「まもるっちのお取り扱いについて」書類 ※卒業時まで要保存)

ストラップ、ACアダプター等

□青色の道具箱:れんらく袋、クレパス、マイネームペン、れんらくちょう、こくごのノート、

さんすうのノート、じゅうちょう

□粘土

□黄色い帽子

□のり

※はさみは、安全のため、なるべくキャップのついているもので、お子様に合ったものを、各ご家庭で準備をお願い致します。

※単色の折り紙を、袋(ジッパー付き等)に入れ、持たせてください。

**※消しゴム一つ、鉛筆一本、クレパス一本など、**

**すべての持ち物にひらがなで記名をお願い致します。**