

牛乳パックの開き方を練習しておこう！



給食では、飲み終わった牛乳パックを手で開きます。

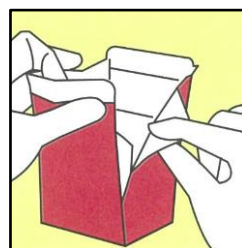
家でも大きいパックで練習しておきましょう。

① 牛乳を飲み終わったら、上の面(注ぎ口)を開きます。

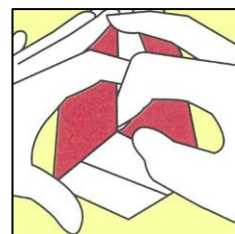


② 横の合わせ目を開きます。

(のりしろの部分をはがすようにすると簡単です。)

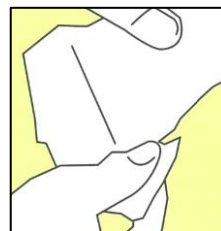
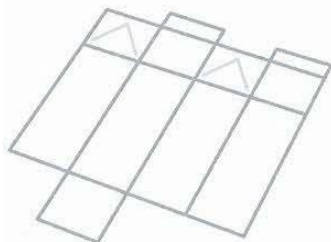


③ 最後に、底部分を開きます。



④ 折り目にそって開いていくか、図のように底部分を破ってもよいです。

かんせいず
(完成図)



イラスト：全国牛乳容器環境協議会 許可済み



全国牛乳容器環境協議会のサイトでは
開き方について動画でもご覧いただけます。

http://www.yokankyo.jp/pack_movie.html

