



学校要覧

4

令和2年度

品川区立三木小学校

1 沿革の概要	
開校年月日	大正11年12月20日
所在地	東京都品川区西品川3-16-28
電話番号	3491-0404 FAX 3491-7641
最寄駅	JR大崎駅
校長	白倉直明
大 10. 5.30	荏原郡三木尋常小学校設立許可 (児童数555名 学級数10・職員数8名)
11.12.20	開校式挙行、開校記念日と定める
昭 7.10. 1	東京市品川区に編入東京市三木尋常小学校と 校名変更
16. 4. 1	東京市三木国民学校と校名変更
19. 8.14	西多摩郡西秋留村へ234名集団疎開
19. 8.15	西多摩郡東秋留村へ341名集団疎開
20. 5.24	講堂を除く全校舎戦災で焼失
20.10.23	疎開児童母校へ復帰
20.11. 1	分教場を開設(聖美幼稚園、妙光寺、栗原工場、 三木市場、恩田精機製作場)
20.11. 1	仮校舎落成
22. 4. 1	東京都品川区立三木小学校と校名変更
24. 9. 1	キティ台風により青空教室
25. 3.17	二階建 6教室落成(正面西寄り)
27. 5.19	〃 10教室落成(東側)
28. 6. 9	〃 2教室落成(正面東寄り)
28. 3.30	〃 10教室落成(西側)
30.12.27	〃 3教室落成(正面南側)
33. 3. 8	鉄筋三階建 3教室落成(北西側)
36. 3.25	校章の制定
37.11.20	開校40周年記念式典挙行
37.12.10	校歌制定
41.11.10	学校図書館研究発表
44. 3.28	三階建 4教室、校長室、事務室、保健室、 理科室落成(正面西寄り)
45. 3.31	三階建 6教室、理科室、音楽室、図書室、 給食室、主事室、放送室落成
45.10.16	文部省・区道徳研究校として全国発表
47. 3.18	体育館落成
47.12.19	開校50周年記念式典挙行
49. 3.14	三階建15教室落成(西校舎)
52.11.19	全館ガス暖房化完了
54. 8.31	校庭舗装(NC舗装)
55. 6.30	音楽室冷房化
57.11.20	開校60周年記念式典挙行
58. 9.13	屋上フェンス、床面完成
61. 3.20	運動場改修、防球ネット設置
63. 2.28	体育館・電動ステージ
平 2. 7.21	職員室・事務室等冷房化
3. 8.31	放送室改修工事
4. 1.31	ランチルーム改修工事
4. 3.31	第二校庭 新設
4.11.21	開校70周年記念式典挙行
7. 9. 1	正門門柱の復元
9. 4. 1	品川区研究学校(国語、生活科)ボランティア 普及事業活動協力校指定(都)
9. 9. 3	パソコンルーム新設
10. 3.31	防災用ポンプ式井戸設置
10. 4. 1	品川区研究学校(国語、生活科)
11. 4. 1	品川区研究学校(国語) 東京都立教育研究所 特別研究協力校
12. 4. 1	品川区研究学校(総合的な学習の時間) 品川区研究推進校(国際理解教育・教科担任制) ボランティア普及事業活動協力指定(区)
13. 2.10	教育改革プラン21フォーラム発表(教科担任制)
13. 9.21	体育館改修(舞台新設)
14. 2.16	品川区研究学校2年次発表(総合的な学習の時間)
14.11.16	開校80周年記念式典挙行
15. 4. 1	品川区研究学校研究発表(学年担任制)
15. 5. 1	教室クーラー設置
16.11. 6	品川区研究学校2年次発表(学年担任制)
17. 4.25	正門電気錠設置
17. 8.31	北校舎耐震工事
18. 8.31	西校舎・体育館耐震工事、特別教室クーラー設置
19. 8.31	校庭改修工事、教育相談室エアコン設置
20. 8.31	北校舎2,3階トイレ改修

22. 3.31	西品川保育園分園設置
22. 4. 1	品川区研究学校(授業力向上)
23. 2.19	第1回暗唱発表会開催
23. 4. 1	品川区スクールステイ事業指定校
23. 7. 3	特別教室エアコン設置
23. 8.26	体育館改修工事完了(フロア張替え、窓交換)
23.12.20	第1回ふれあい交流会開催
24. 4.12	図工室裏広場完成
24. 8.15	体育館、北校舎トイレ配管耐震工事
24. 8.23	音楽室防音工事
24.12. 1	開校90周年記念式典挙行
25. 2.24	雨水利用タンク設置
25. 4. 1	品川区市民科モデル実践校
25. 4. 2	体育館東側二項道路完成
25. 8.31	北校舎トイレ改修、だれでもトイレ新設
25. 8.21	北校舎1階水道管直結
26. 4. 1	品川区市民科モデル実践校 品川区英語教育推進モデル校 品川区ICTを活用した教育活動実践校
26. 4.12	校舎内窓ガラス耐震化完了
26. 8. 5	普通教室プロジェクター設置工事完了
26.11. 7	屋上プール全面改修工事完了
27. 4. 1	品川区英語教育推進モデル校 品川区ICTを活用した教育活動実践校
28. 4. 1	品川区英語教育推進モデル校 品川区ICTを活用した教育活動実践校
28. 8.31	理科室、給食室改修工事
29. 4. 1	品川区英語教育推進モデル校 品川区ICTを活用した教育活動実践校
29. 5.25	開校95周年記念 航空写真撮影
29.12.14	開校95周年記念集会
30. 4. 1	品川コミュニティスクール開始
令元. 9. 1	体育館冷暖房設備設置

卒業生総数 14,167名

歴代校長	任期
初代校長	大 11～13
2代 〃	大 13～昭 13
3代 〃	昭 13～19
4代 〃	昭 19～22
5代 〃	昭 22～23
6代 〃	昭 23～26
7代 〃	昭 26～32
8代 〃	昭 32～34
9代 〃	昭 34～39
10代 〃	昭 39～42
11代 〃	昭 42～44
12代 〃	昭 44～46
13代 〃	昭 46～50
14代 〃	昭 50～53
15代 〃	昭 53～60
16代 〃	昭 60～63
17代 〃	昭 63～平 4
18代 〃	平 4～8
19代 〃	平 8～14
20代 〃	平 14～19
21代 〃	平 19～21
22代 〃	平 21～25
23代 〃	平 25～30
24代 〃	平 30～

2 校地と校舎

敷 地	5,844㎡	附 属 建 物	43㎡
運 動 場	1,606㎡	体 育 館	544㎡
校 舎 (鉄 筋)	4,550㎡	プ ール (屋 上)	25 m × 8 m (4 コース)
		第 二 校 庭	929㎡

3 教室とその他の室

種 類	普通教室	特 別 教 室											そ の 他 の 室											
		理 科	音 楽	図 工	家 庭	図 書	お 話 の 部 屋	備 蓄 倉 庫	算 数 ルーム	ラン チル ルーム	パ ソ コ ン 室	特 別 支 援 教 室	多 目 的 室	English Room	準 備	管 理	放 送	保 健	給 食	体 育 倉 庫	物 置	資 料 室	更 衣 室	す ま い る ス ク ール
室 数	12	1	1	1	1	1	1	1	1	1	1	1	1	4	4	1	1	1	2	3	3	2	2	1

4 児童数 (5月1日現在)

学 年	1	2	3	4	5	6	計
児 童 数	65	51	65	57	37	45	320
学 級 数	2	2	2	2	2	2	12

5 職員数

職務別	校長	副校長	主幹教諭	主任教諭	主任養護教諭	教諭	事務	特別支援教室専門員	講師	JTE・ALT
人 数	1	1	2	3	1	14	2	1	1	3
職務別	学校地域コーディネーター	スクール・サポート・スタッフ	用 務	栄養士	図書館スタッフ	すまいるスクール専任	スクールカウンセラー	巡回相談員	学校医	学 校 薬 劑 師
人 数	1	3	3	1	1	1	1	1	4	1

6 時 程 表

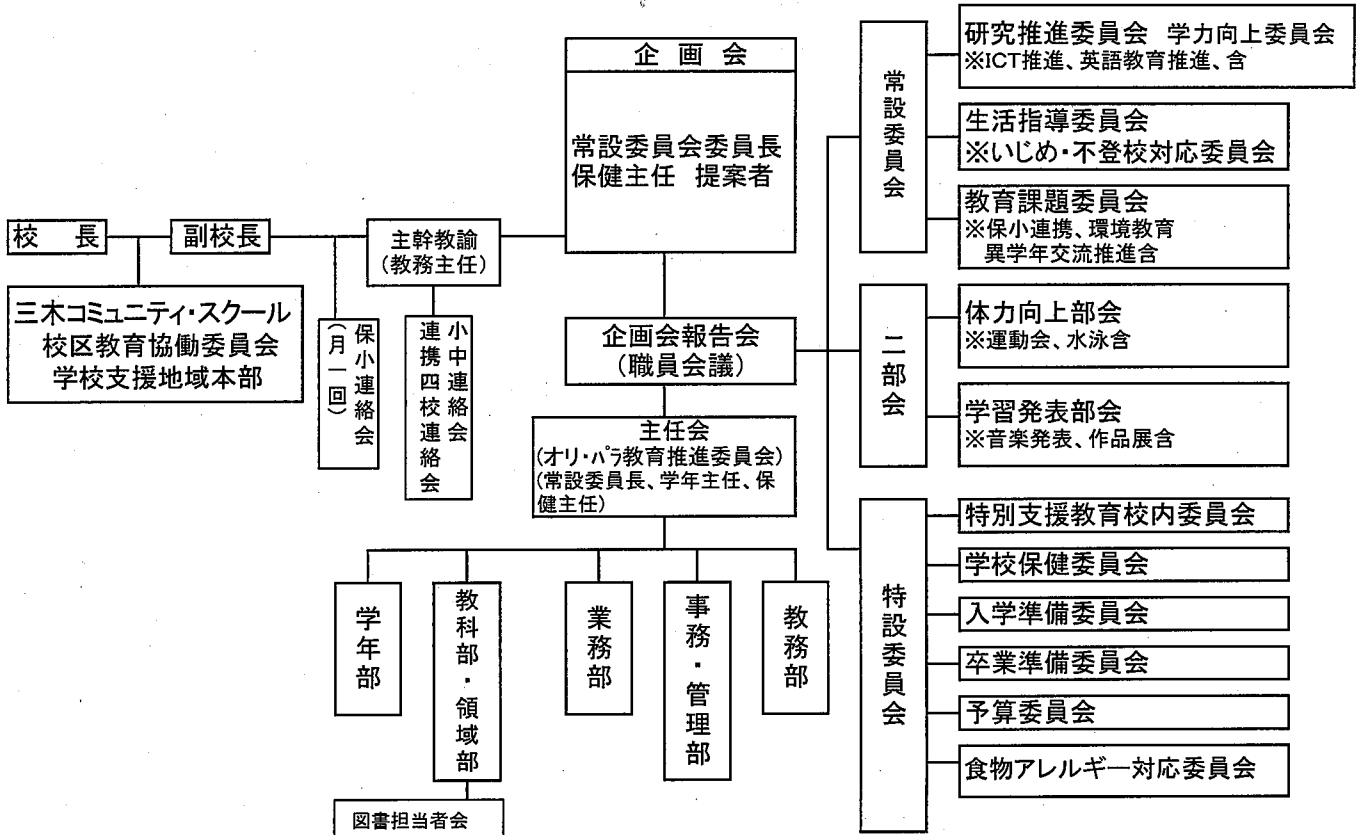
6校時の日		5校時の日 B時程		4校時の日		土曜授業の日	
8:00	児童登校	8:00	児童登校	8:00	児童登校	8:00	児童登校
8:15	・全校朝会・集会 ・読書、音読タイム	8:15	・全校朝会・集会 ・読書、音読タイム	8:15	・全校朝会・集会 ・読書、音読タイム	8:15	・朝の会
8:30	朝の会	8:30	朝の会	8:30	朝の会	8:25	1校時
8:40	1校時	8:40	1校時	8:40	1校時	9:10	2校時
9:25	2校時	9:25	2校時	9:25	2校時	9:15	中休み
9:30	中休み	9:30	中休み	9:30	中休み	10:00	3校時
10:15	3校時	10:15	3校時	10:15	3校時	10:15	4校時
10:35	4校時	10:35	4校時	10:35	4校時	11:00	帰りの会
11:20	給食	11:25	給食	11:25	給食	11:05	児童下校 12:00
12:10	昼休み	12:10	昼休み	12:10	給食	11:50	
12:55	清掃	12:55	昼休み	12:55	帰りの会	12:00	
13:10	三木タイム	13:10	三木タイム	12:55	帰りの会		
13:25	3校時	13:25	3校時	13:05	児童下校 13:05		
13:40	5校時	14:10	5校時				
14:25	6校時	14:20	帰りの会				
14:30	帰りの会		放課後 児童下校				
15:15	放課後 児童下校						
15:25							
15:45							
委員会/クラブの日							
13:40	5校時						
14:25	帰りの会						
14:35	委員会・クラブ						
15:20	放課後児童下校 15:45						
15:45							

7 職員一覧

番号	職名	氏名	研究教科等	担任担当	番号	職名	氏名	研究教科等	担任担当
1	校長	白倉直明	保健	校長	24	事務	山本英輔	事務	事務主事
2	副校長	齊藤紀代	保健	副校長	25	非常勤事務	石山有里		事務補助
3	主任教諭・研究主任	西川鏡子	図書館	1-海	26	区講師	志岐林 繭悠		家庭科
4	教諭	中西美結	図書館	1-空	27	J T E	小石田 裕子		英語
5	主任教諭	西村真由美	生活	2-海	28	J T E	石田 裕子		英語
6	教諭	古渡由	図書館	2-空	29	A L T	シエシカ ワカイ		英語
7	主幹教諭・教務主任	長岡美恵子	市民科	3-海	30	学校地域CO	長井純子		
8	教諭	田島健太郎	体育	3-空	31	スクールサポートスタッフ	松内澤 誠一		
9	教諭	中村有里	図書館	4-海	32	〃	内長 加代子		
10	教諭	小柴林田之司	国語	4-空	33	〃	今福 隆宏		用務
11	教諭	柴谷みどり	算数	5-海	34	用務(業務委託)	田代 ヨシ江		〃
12	教諭	戸谷祐太	英語	5-空	35	〃	岡雅美		〃
13	主任教諭	新山美希	市民科	6-海	36	〃	間儀 美ら		給食業務
14	教諭	夏山 はな	音楽	6-空	37	栄養士(業務委託)	保谷 弘美		図書館
15	教諭	小林龍江	図工	音楽・1年	38	図書スタッフ(業務委託)	君島 徹也		すまいるスクール
16	教諭	鈴木里江	生活	図工・3年	39	すまいるスクール専任	佐藤 亜矢子		教育相談
17	主幹教諭・生活指導主任	平田さおり	保健	算数・6年	40	スクールカウンセラー(部)	大澤 麻実		教育相談
18	主任養護教諭	松藤朋昌	特別支援	養護	41	巡回相談員(区)	高瀬 美樹		内科
19	教諭	加野 彦希	特別支援	特別支援教室	42	内科校医	大橋 矢田		内科
20	教諭	藤天 孝佳	特別支援	特別支援教室	43	歯科校医	橋本 敏正		歯科
21	教諭	加藤 孝佳	特別支援	特別支援教室	44	眼科校医	島田 隆勝		眼科
22	教諭	加藤 孝佳	特別支援	特別支援教室	45	耳鼻科校医	八木 正		耳鼻科
23	特別支援教室専門員	土屋 孝友	特別支援	特別支援教室	46	薬剤師	菅 正		薬剤師

育児休業：中田 紗也佳 施設管理：松山 連治・石川 道夫・松本 明
 交通指導員：石垣 義光・若山 御代子・寺崎 武人・長田 昭一

8 学校運営組織表



9 教育目標

・自ら学ぶ子 ・心豊かな子 ・健康な子

10 学校経営の具体的方針

(1) 学年担任制

- ・教師の協働指導体制を実施し、組織としての教育力を向上させ、質の高い教育を維持向上させる。
- ・学年で教えて育てるという理念のもと情報の共有化を図り、課題の未然予防・早期発見、協力して解決を図る。

(2) 確かな学力

- ・朝と昼のモジュールで国語と算数の基礎・基本の定着を図る
- ・音読タイム（1～4年生 黙想・姿勢・暗唱・日本語の美しさ）では、音声教材を活用して美しい言葉を学び、学習規律や我慢する力も身に付ける。
- ・短歌や漢詩等の古典の暗唱指導を行い、言葉の美しさやリズム感を育む。
音読指導の発表の場として、暗唱発表会(2月)を行う。
- ・年間2回ブックフェスタを実施するなどして、読書活動を推進する。
- ・プロジェクター、実物投影機、電子教科書などを有効的に活用して授業を行う。
- ・基礎・基本の定着のために、習熟度別少人数学習（算数3年～）、学年担任制に基づく教科担任制指導（3年～）等、全教職員による組織的な指導を行う。
- ・家庭学習（学年×10分+10分）の「良い習慣」を家庭と連携して身に付け、学習内容の定着を図る。

(3) 豊かな人間性・社会性の育成

- ・「関わり体験」「人前体験」「リーダー体験」で子どもに豊かな心を育てる。
- ・「良い習慣（考えなくても自然にやっているのが「習慣」）」を身に付ける。
先に挨拶する 正しく鉛筆を持つ 靴をそろえる よい姿勢で立つ ヘルメットをかぶらなければ、自転車に乗らない等
- ・自分の思いや考えを自分の言葉で伝える力を身に付ける。
- ・「他人」を大事にできる力を身に付ける。
縦割り班活動で人とかかわる心地よさや、リーダーシップを育てる。

(4) 強い心と体

- ・体育授業、体育集会などを通して、進んで運動する児童を育てる。
ねらいを明確にした計画的な体育授業 なわとび月間 マラソン月間
- ・授業はじめと終わりに、起立-気を付け-礼をする。
- ・歯磨きを通して、自ら健康を考える児童を育てる。
- ・オリンピック・パラリンピック教育を推進する。
- ・給食指導を通し、食に対する興味関心を高めバランスの良い食事をし残さず食べようとする態度を養う。

(5) 品川コミュニティ・スクールとしての取組

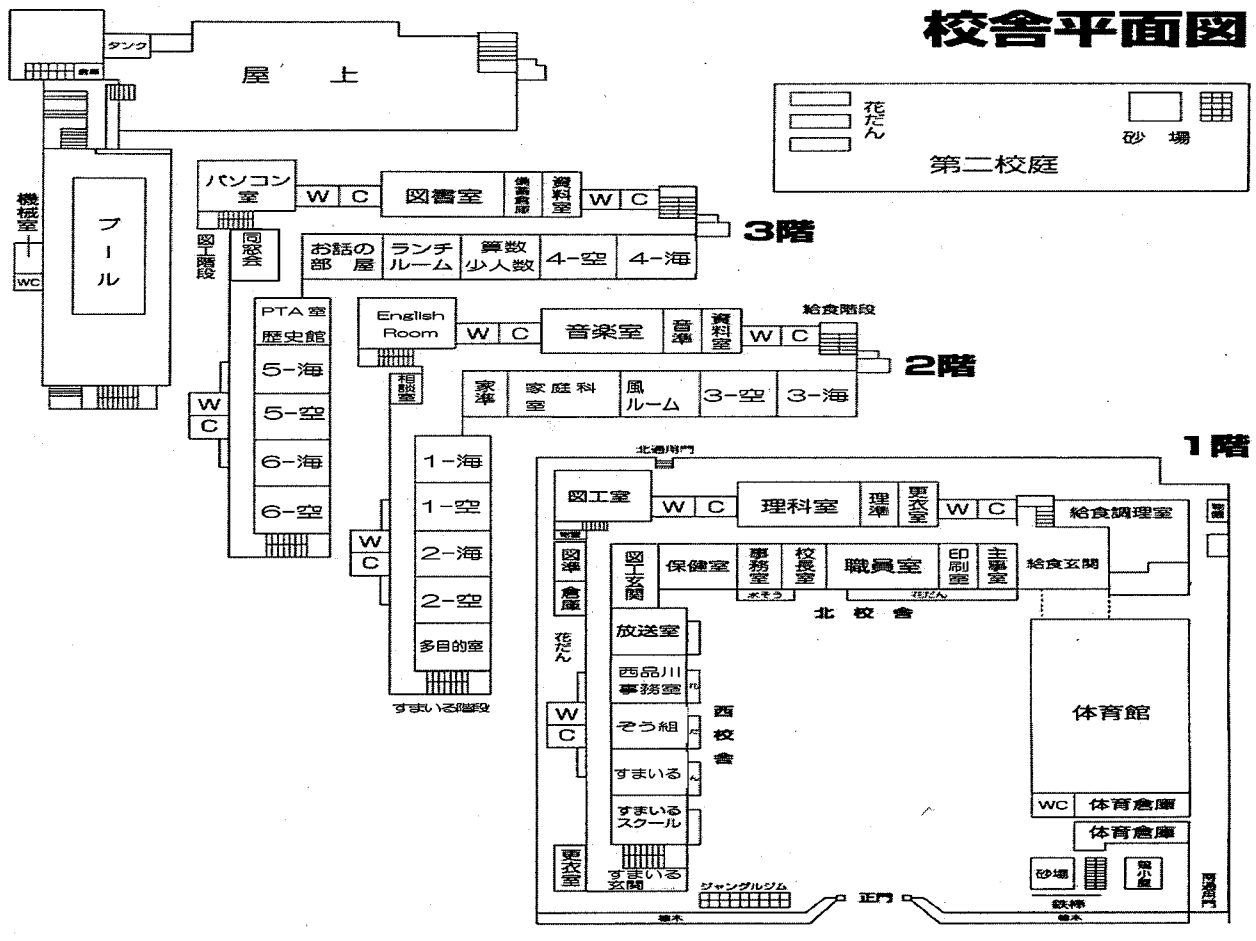
- ・地域コーディネーターが推進役となり、地域参加型の行事の実施や地域ボランティアの活用を推進し、保護者・地域との日常的な協力・連携を深める。
こいのぼりあげ 地域参加型運動会 夏休み体験クラブ講師 未来塾講師 安全パトロール
- ・校区教育協働委員会と協働し、開かれた学校として児童の教育を充実する。
- ・ホームページや学校便り、学年便り、学校掲示板等で学校からの情報発信を工夫し、充実に努める。
- ・子ども達や教員が地域の行事や活動へ参加することを奨励する。

11 年間の主な行事予定 (年度当初予定 *コロナ感染症対策のため、変更あり)

月・日	1 学 期	月・日	2 学 期	月・日	3 学 期
4. 6	始業式、入学式	9. 1	始業式 *	1. 8	始業式
15	1年生・ぞうぐみさんを迎える会 *	9. 4	プール納め *	18	PTAおもちつき
18	こいのぼり上げ *	5	引き渡し訓練 *	2. 5	新一年生入学説明会
20~24	児童家庭理解(家庭訪問) *	26	地域参加型運動会 *	6	学校公開
5. 7	こいのぼり下げ *	10. 15	連合体育大会(6年)*	20	暗唱発表会
8	離任式 *	16,17	学校公開 新1年生学校説明会	26	卒業感謝の会
15	自転車教室(3年~6年) *	17	市民科授業地区公開講座	3. 4	6年生を送る会
16	スチューデントシティー(5年) *	11,13,14	学習発表会 *	24	卒業式
18	音楽鑑賞教室(5年) *	18~25	個人面談	25	修了式
25~27	日光移動教室(6年) *	12. 19	ふれあい交流会 *		
6. 11	プール開き *	20	開校記念日		
20	学校公開 *	25	終業式		
25	セーフティ教室 *				
7. 20	1学期終業式 *				
7.21~31	夏季プール *				
7.25~27	日光林間学園(5年) *				

12 PTA役員一覧

執行部：会長1名 副会長7名(副校長含) 書記6名(教務主任含)
 会計3名 会計監査3名 顧問1名(校長)
 学年部：12名 文化部：12名 広報部：11名 校外部：12名



品川区立三木小学校周辺地図

品川区西品川3-16-28
TEL 03-3491-0404

